

ΕΦΑΡΜΟΓΕΣ ΚΑΤΑΠΟΛΕΜΗΣΗΣ ΤΩΝ ΑΦΙΔΩΝ ΚΑΙ ΑΛΕΥΡΩΔΩΝ ΣΤΑ ΚΟΛΟΚΥΝΘΟΕΙΔΗ



ΑΦΙΔΕΣ



Οι αφίδες μάς απασχολούν γιατί προκαλούν.....

- Άμεσες ζημιές
- μύζηση χυμού και εξασθένηση των φυτών
- ανάπτυξη καπνιάς



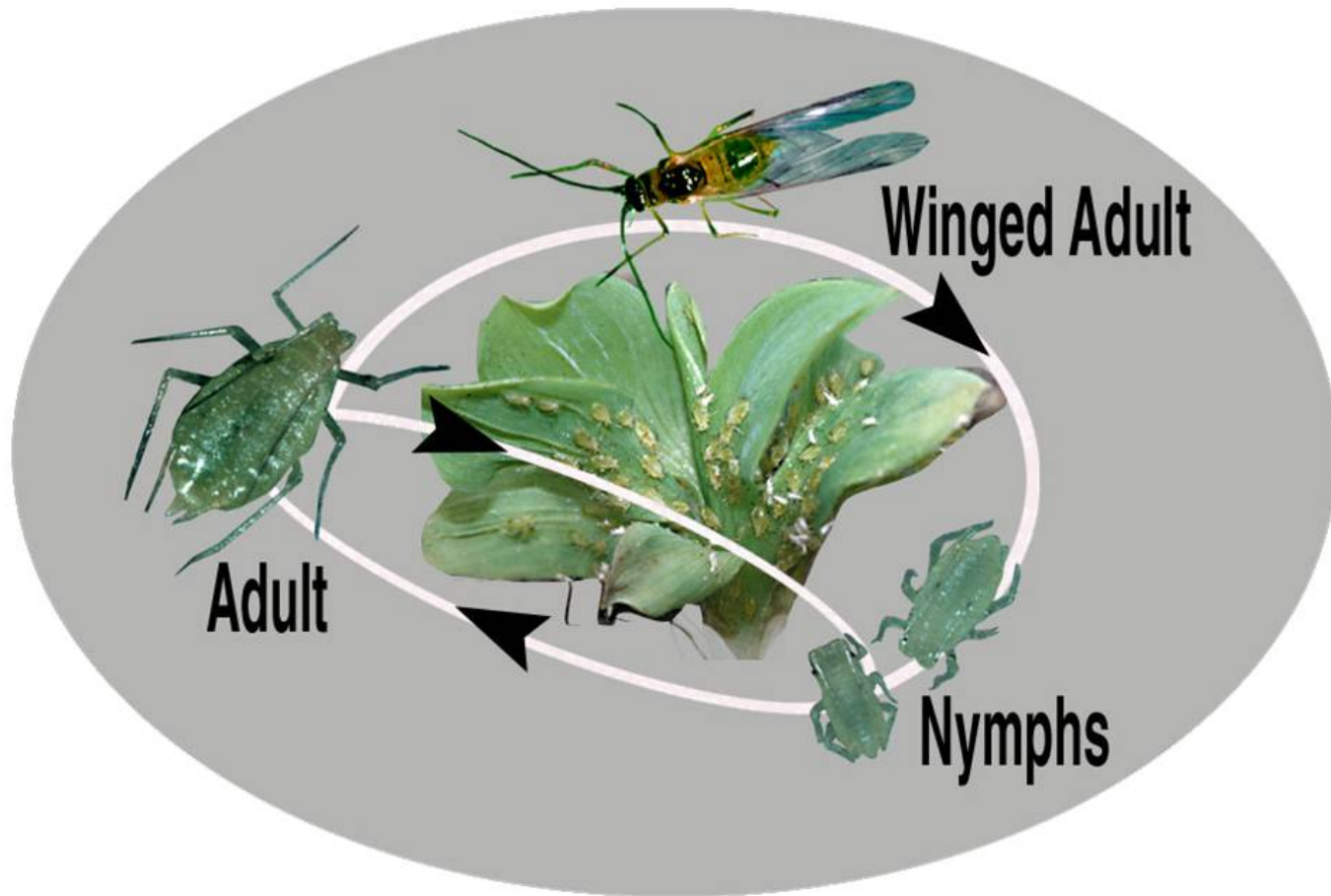
Οι αφίδες μας απασχολούν γιατί προκαλούν.....

- Έμμεσες ζημιές
- μετάδοση φυτοπαθογόνων (ιών)



ΑΦΙΔΑ ΤΟΥ ΠΕΠΟΝΙΟΥ

Aphis gossypii (Hemiptera-Homoptera, Aphididae)



Βιολογία *Aphis gossypii* στα κηπευτικά



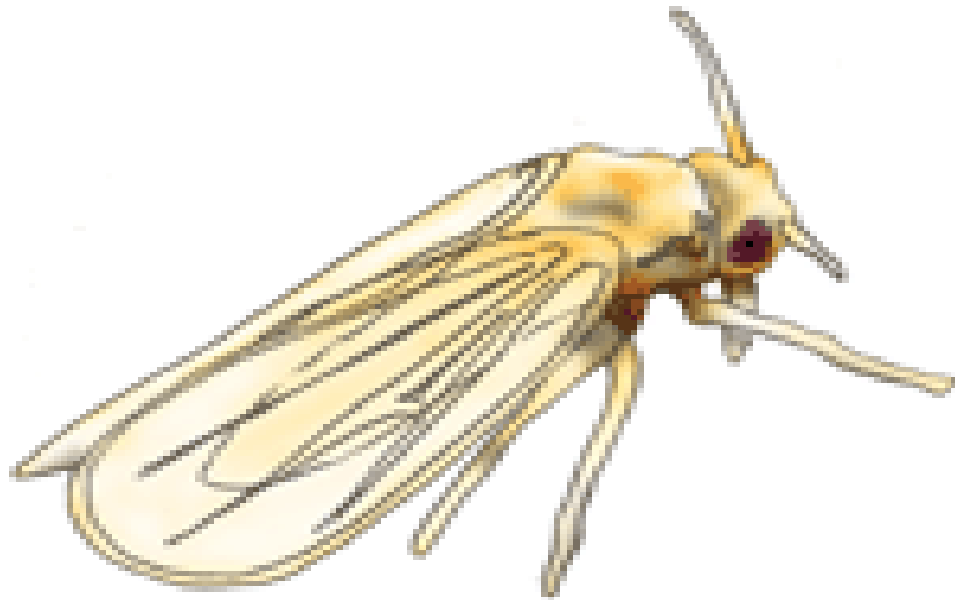
1. Το έντομο αυτό είναι πολυφάγο συναντάται συχνά σε αγρούς και θερμοκήπια, όπου μπορεί να καταστρέψει φυτά πεπονιάς, αγγουριάς, μελιτζάνας, πιπεριάς και κολοκυθιάς.

2. Η προσβολή ξεκινά με την εμφάνιση της νεαρής βλάστησης.



3. Έχει πολλές γενιές το έτος και αναπαράγεται παρθενογενετικά.

ΑΛΕΥΡΩΔΕΙΣ



ΑΛΕΥΡΩΔΕΙΣ ΣΤΗΝ ΕΛΛΑΔΑ

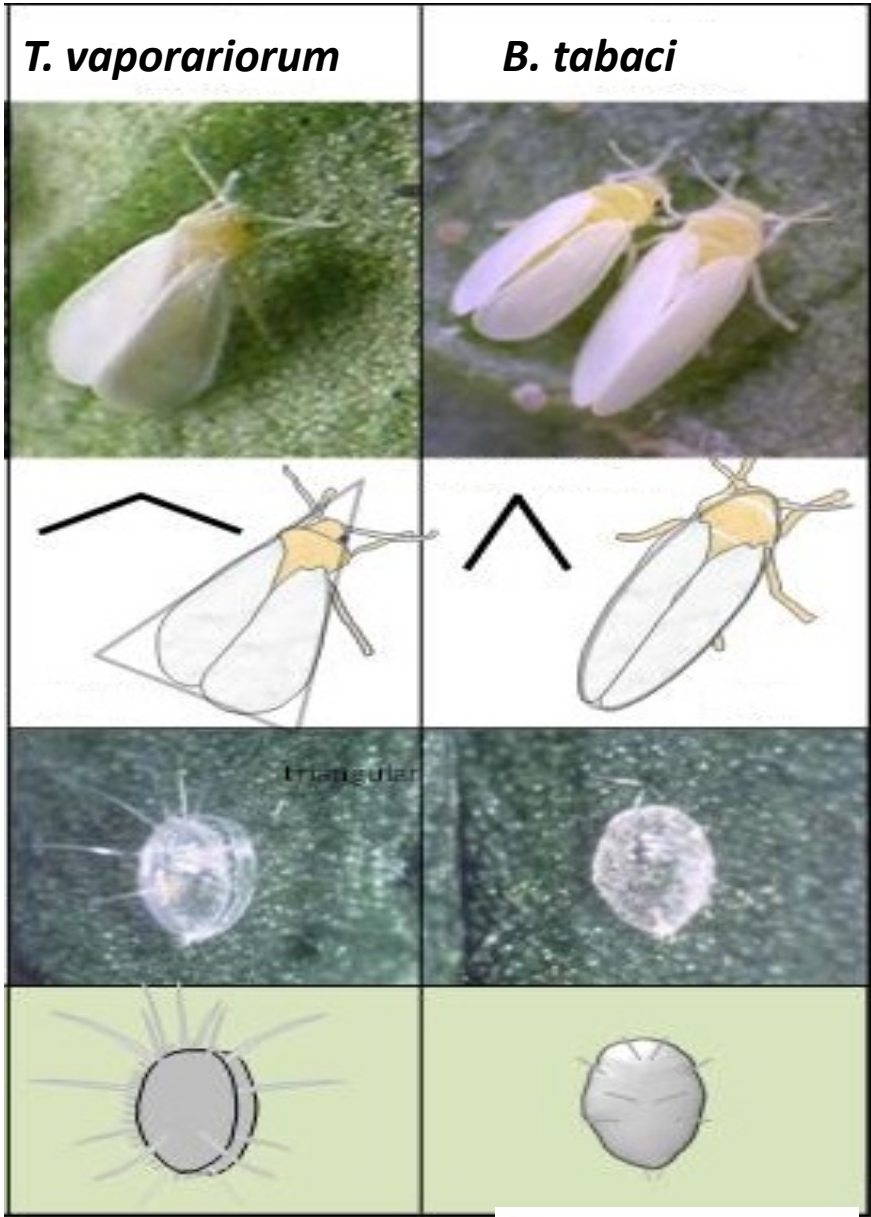


T.vaporariorum



B.tabaci

ΔΙΑΦΟΡΕΣ *T.vaporariorum* και *B.tabaci*



Key differences between greenhouse and sweet potato whitefly		
	Greenhouse whitefly	Sweet potato whitefly
Optimum temperature	20–25°C	25–30°C
Adults found	Near top of plant.	All over plant.
Type of damage	Honeydew and feeding damage cause lower yields and aesthetic damage to fruit; some plant viral diseases (overseas).	Honeydew and feeding damage cause lower yields and aesthetic damage to fruit; viruses and physiological changes lead to serious plant disease symptoms (overseas).
Insecticide resistance	Some resistance.	Potentially highly resistant.



Οι αλευρώδεις μας απασχολούν γιατί προκαλούν.....

- **Άμεσες ζημιές**
- **μύζηση χυμού και εξασθένηση των φυτών**
- **ανάπτυξη καπνιάς στα μελιτώδη αποχωρήματα των εντόμων**



Οι αλευρώδεις μας απασχολούν γιατί προκαλούν.....

- Έμμεσες ζημιές
- μετάδοση φυτοπαθογόνων ιών



Πρόγραμμα ψεκασμών Κολοκυνθοειδών



Σπορά-Μεταφύτευση

Ανάπτυξη φυτών

Άνθηση

Καρπόδεση

Ανάπτυξη καρπών

Συγκομιδή



PROFIL 20SG: Τρόπος και χρόνος εφαρμογής: Ψεκασμοί φυλλώματος με την έναρξη της προσβολής, Μέγιστος αριθμός εφαρμογών/ καλλιεργητική περίοδο: 2.
Εγκεκριμένες καλλιέργειες: Πεπόνι, Αγγούρι.

TERPEKI 50 WG: Τρόπος και χρόνος εφαρμογής: Εφαρμόζεται με την εμφάνιση της, Μέγιστος αριθμός εφαρμογών/ καλλιεργητική περίοδο: 3 με μεσοδιάστημα 7 ημέρες εφόσον απαιτείται.
Εγκεκριμένες καλλιέργειες: Πεπόνι, Καρπούζι, Αγγούρι, Κολοκύθες, Κολοκυθάκια.